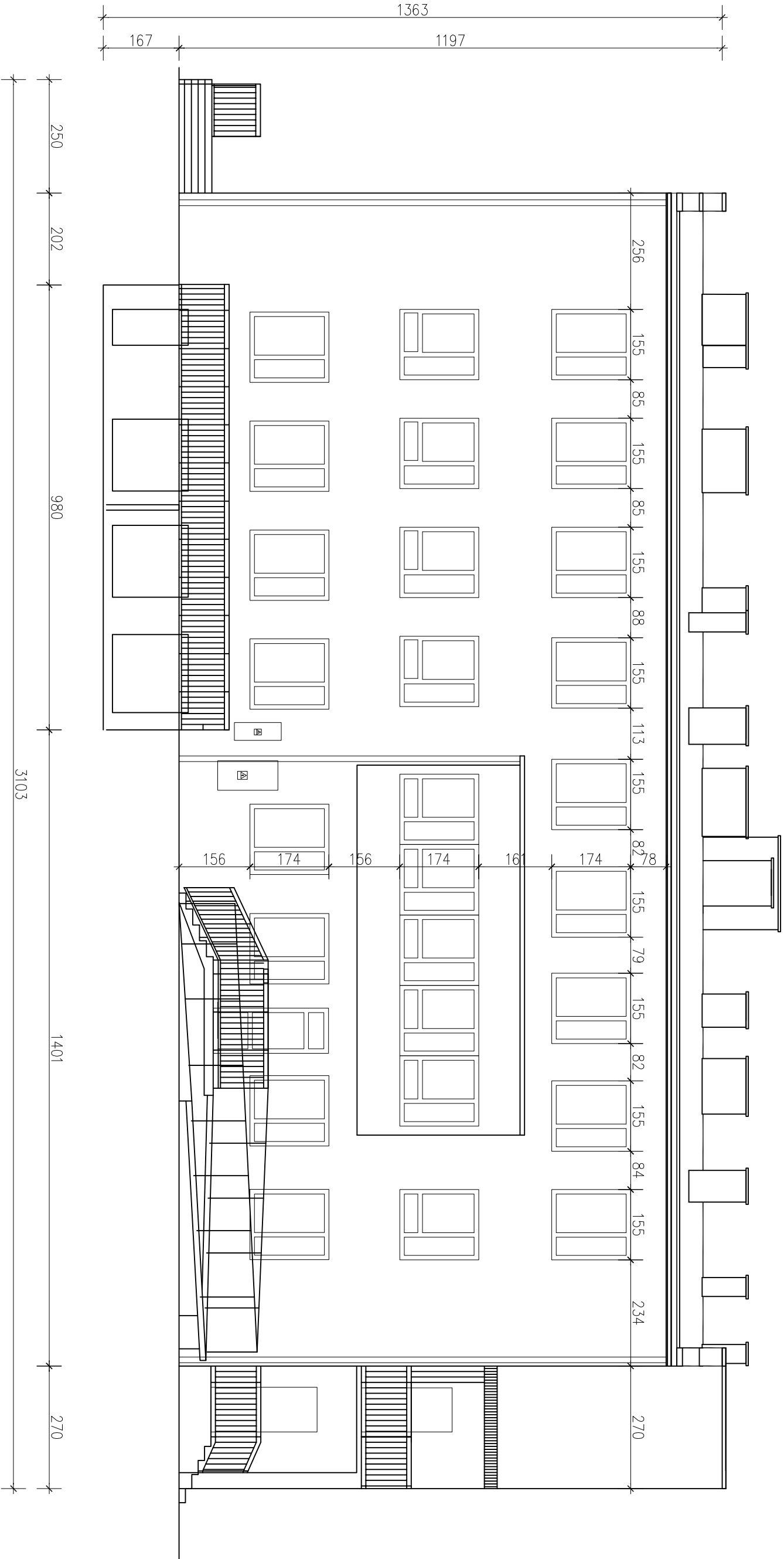


Elewacja północna - stan istniejący



Tytuł:		PRZEBUDOWA BUDYNKU FILII PRZYCHODNI REJONOWEJ W ROPCZYCACH - NIEDZWIADZA, 10 POŁOŻONEGO NA DZIAŁCE NR EMD. 6377 W NIEDZWIADZIE		1547/06/16	
ELEWACJA POŁ NOCNA STAN ISTNIEJĄCY		Imię i nazwisko:		Podpis:	
Specjalność:		Inwentaryzował:		Rewizja:	
konstrukcja:		mgr inż. Mariusz CZYSZEK		Data:	
Opracował:		inż. Adam MARCZEWSKI		VII 2016	
				1:100	
				Branża:	
				Faza:	
				Rys. nr:	
				A-B	
				P.B	
				8	

Firma

Budowlano-Konsultingowa

P.B., P.H., M.L.-BUD s.c.

44-100 Gliwice

ul. Łużycka 16

Rysunek wykonany w legalnej wersji programu AUTODESK AUTOCAD 2002 LT. Serial Np.: 700-50636234

PRAWA AUTORSKIE ZASTRZEŻONE - POWIELANIE I UDOSTĘPNIANIE BEZ ZGODY AUTORÓW ZABRONIONE